

## 基本乐理

### 一、填空题

1. 噪音是由物体\_\_\_\_\_振动所产生的。
2. 木鱼、大鼓、锣等乐器属于\_\_\_\_\_ 乐器。
3. 由某一基本音级及其变化音级所构成的半音,叫做\_\_\_\_\_。
4. 乐曲中, 各种拍子交替出现, 叫做\_\_\_\_\_。
5. 纯音程、大音程、小音程以及\_\_\_\_\_, 这些音程叫做自然音程。
6. 将自然小调的\_\_\_\_\_升高半音, 叫做和声小调。

### 二、单项选择

7. 重升 C 与升 D 之间是\_\_\_\_\_的关系。  
A. 自然半音    B. 变化半音    C. 变化全音    D. 自然全音
8. E 与降 G 之间是\_\_\_\_\_的关系。  
A. 变化半音    B. 变化全音    C. 自然全音    D. 自然半音
9. 纯四度减少半音后, 被称为 \_\_\_\_\_。  
A. 大四度    B. 增四度    C. 小四度    D. 减四度
10. 下面属于自然音程的是\_\_\_\_\_。  
A. 增二度    B. 增一度    C. 纯一度    D. 倍增四度
11. 下面\_\_\_\_\_ 是 F 宫系统的同宫系统调式。  
A. E 商调式    B. G 角调式    C. D 羽调式    D. D 徵调式
12. 下列属于不完全协和音程的是\_\_\_\_\_。  
A. 纯四度    B. 小二度    C. 纯一度    D. 小六度

### 三、书写题

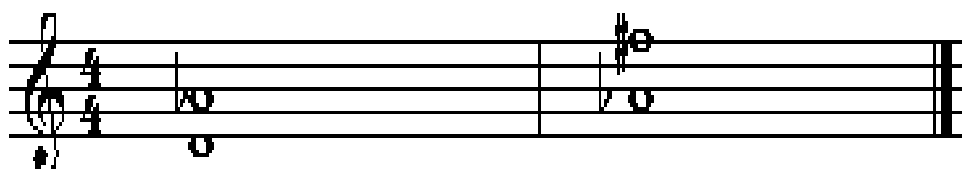
13. 分别写出等于四分音符的三连音与等于附点四分音符的四连音



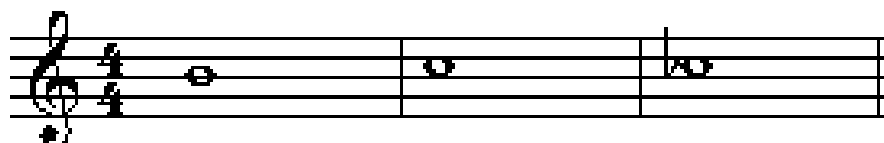
三连音

四连音

14. 下列每个音程写出两个等音程



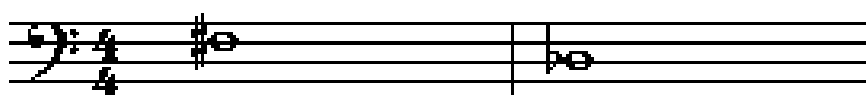
15. 以下列各音为冠音向下构成指定音程



纯四度

大七度

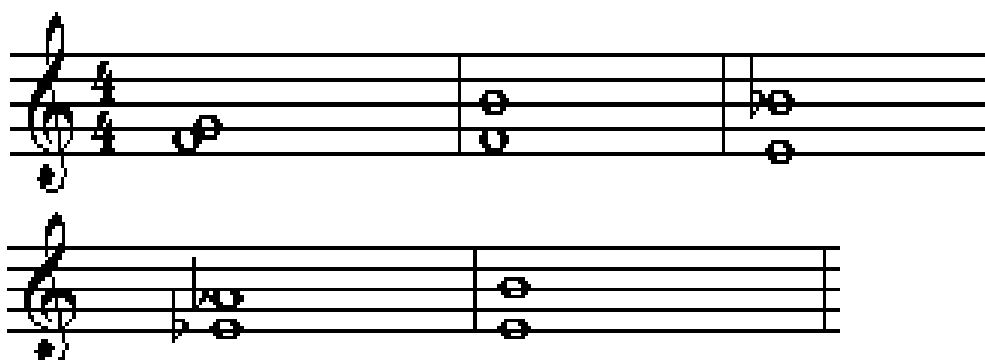
减五度



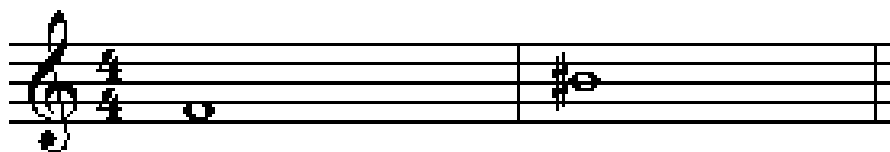
小六度

减三度

16. 将下列音程转位，并标出转位后音程的名称

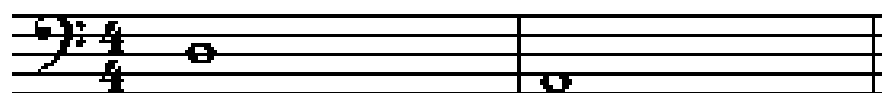


17. 以下列各音为根音向上构成指定和弦



## 小三和弦

## 大三和弦



## 增三和弦

## 减三和弦

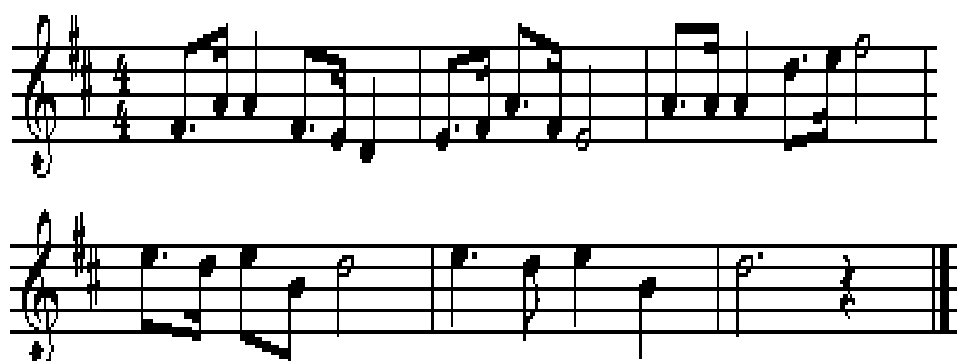
#### 四、调式分析题

18. 判断下列两首旋律属于什么调式，并写出其调式名称。

(1)



(2)



## 五、音乐常识简答题

19. 写出民族乐器的四种分类？

20. 写出四种民族拉弦乐器？

21. 音乐家莫扎特的国籍？属于什么时期？请列举他的两部代表作？

22. 请列举出四种西洋管弦乐队常用的木管乐器名称？